

**СТОЙКА ОПОРНАЯ
ТЕЛЕСКОПИЧЕСКАЯ**

Паспорт

СДН-3.1

СДН-3.7

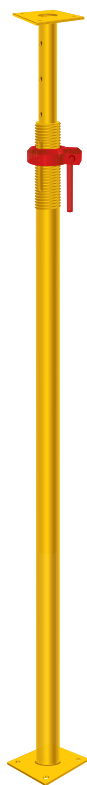
СДН-4.2

СДН-4.5



- **Назначение опорной стойки.**

Стойка опорная телескопическая предназначена для поддержания горизонтальных щитов опалубки перекрытий и использования в качестве временных опор при фиксации горизонтальных элементов при монтаже или демонтаже изделий.



- **Технические данные.**

Стойка опорная строительная позволяет осуществить монтаж опалубки на разных высотных уровнях, требуемых заказчиком.

Стойка телескопическая предназначена для восприятия вертикальных нагрузок от щитов опалубки или иных горизонтальных элементов.

В ее состав входят:

- опора верхняя;
- серьга (фиксатор);
- гайка специальная;
- опора нижняя.

Стойка опорная телескопическая состоит из опоры нижней, выполненной в виде трубы диаметром 60 мм. с закрепленной квадратной пластиной на одном конце и резьбой на другом. В центральной части резьбового конца выполнена сквозная прорезь. Со стороны резьбового конца внутри трубы опоры нижней коаксиально установлена, с возможностью продольного перемещения выдвигная труба - опора верхняя диаметром 51 мм., вдоль продольной оси которой выполнены сквозные поперечные отверстия с шагом 125 мм. в которые вставляется серьга, опирающаяся на торец гайки, размещенной на резьбовой части опоры нижней. В стойках используются гайки открытого типа.

Выпускаются следующие модификации стоек опорных стоек телескопических:

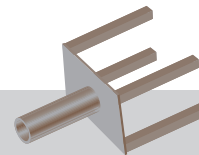
Стойка	СДн-3,1	СДн-3,7	СДн-4,2	СДн-4,5
Наименьшая высота, H min/мм	1700	2000	2400	3100
Наибольшая высота, H max/мм	3100	3700	4200	4500
Масса изделия, М/кг	12.5	14.5	15.7	17.2

Допускаемая нагрузка зависит от схемы крепления

- **Устройство, монтаж изделия.**

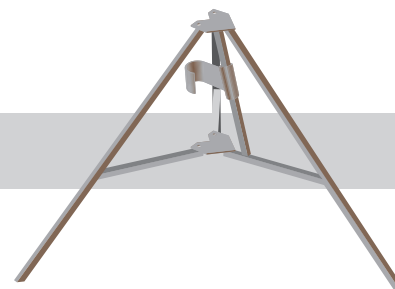
Телескопические стойки используются в комплекте с изделиями унивилка и тренога.

Унивилка



Унивилка предназначена для фиксации и надежного опирания на стойку деревянной балки стола опалубки перекрытий.

Тренога



Тренога предназначена для вертикальной фиксации стойки, ее центрирования на вертикаль, а так же обеспечивает устойчивость стойки при монтаже стола опалубки перекрытий.

Допускаемая нагрузка на стойку опорную телескопическую составляет:

Стойка СДн-3,1

Стойка СДн-3,1. Высота мин. 1,7 м. макс. 3,1 м.	
Рабочая высота, мм.	Максимальная нагрузка, т.
1700	4.00
2000	3.50
2250	3.25
2500	3.00
2750	2.30
2900	2.25
3100	2.20

Стойка СДн-4,2

Стойка СДн-4,2. Высота мин. 2,5 м. макс. 4,2 м.	
Рабочая высота, мм.	Максимальная нагрузка, т.
2500	3.00
2750	2.70
3000	2.50
3250	2.00
3500	1.70
3850	1.50
4200	1.00

Стойка СДн-3,7

Стойка СДн-3,7. Высота мин. 2,0 м. макс. 3,7 м.	
Рабочая высота, мм.	Максимальная нагрузка, т.
2000	3.70
2250	3.50
2500	3.20
2750	3.00
3000	2.70
3250	2.60
3700	2.00

Стойка СДн-4,5

Стойка СДн-4,5. Высота мин. 3,1 м. макс. 4,5 м.	
Рабочая высота, мм.	Максимальная нагрузка, т.
3100	3.00
3500	2.50
3750	2.00
4000	1.60
4250	1.30
4500	1.00